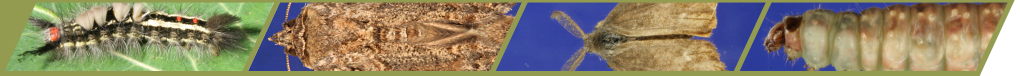


# l'Unité de production d'insectes

<http://www.rncan.gc.ca/forets/centres-recherche/cfgl/13468>

édition 2.1



## Instructions pour l'élevage de la souche sans diapause de la tordeuse des bourgeons de l'épinette (*Choristoneura fumiferana*)

1. La souche sans diapause de la tordeuse des bourgeons de l'épinette est expédiée sous la forme de chenilles du premier stade dans des godets renfermant le milieu nutritif artificiel requis.
2. À la réception des insectes, retournez les godets de manière à ce que le milieu nutritif artificiel se retrouve sur le dessus, car les minuscules chenilles se dirigent instinctivement vers la lumière pour trouver leur nourriture. Les chenilles doivent être maintenues sous une température de 23° C, une humidité relative de 60% et une photopériode de 16/8.
3. Transférez les chenilles sur un nouveau milieu nutritif si celui sur lequel elles se trouvent s'assèche ou change de couleur (après 10 à 12 jours). Réduisez la densité des chenilles à 6 chenilles par godet si vous utilisez nos godets de ¾ oz (22 ml) de milieu artificiel préparé.
4. Du feuillage de la plante hôte peut être offert aux chenilles, mais l'utilisation d'une source de nourriture naturelle n'est pas recommandée car elle comporte un risque de contamination par des agents microbiens entomopathogènes. Vous pouvez réduire ce risque en lavant le feuillage. Utilisez de grands contenants et placez-y une quantité suffisante de rameaux (sapin baumier ou épinette) portant de nombreux bourgeons qui commencent à ouvrir. Il faut également nettoyer ou remplacer régulièrement les contenants d'élevage afin de prévenir l'accumulation de déjections et y ajouter du feuillage frais au besoin. Les chenilles plus âgées peuvent être nourries avec de nouvelles pousses complètement formées. Il faut cependant réduire la densité des élevages, car les chenilles peuvent s'entre-dévorer.



5. La nymphose débute environ 3 semaines après le début du processus d'élevage. Pour prévenir le cannibalisme, il faut transférer les chrysalides dans de nouveaux contenants suffisamment grands pour que les adultes puissent émerger sans problème.
6. Les adultes émergent 6 à 8 jours après la nymphose. La pulvérisation quotidienne d'une petite quantité d'eau sur les adultes aide à prolonger leur survie.